



DEFENCE ADHESIVE REMOVABLE

VERLEGEANLEITUNG

VOR DEM START - TEST ABLÖSBARKEIT



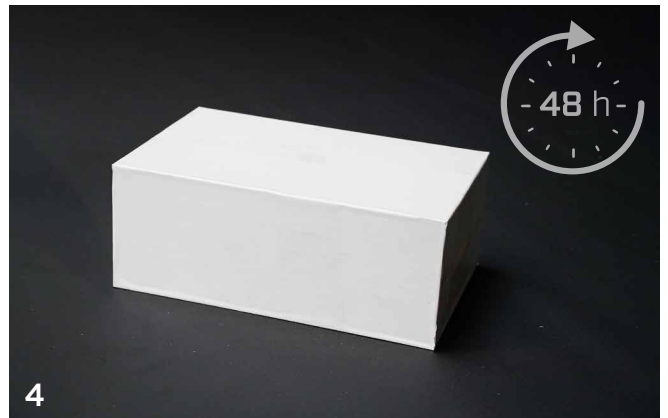
Vor der Verklebung die Oberfläche gründlich reinigen. Sie muss glatt, kompakt und frei von Unebenheiten sein. Vor dem Verlegen der Bahn müssen etwaige Schäden an der Oberfläche bewertet und entsprechend behandelt werden.



DEFENCE ADHESIVE REMOVABLE anbringen und dabei darauf achten, dass sich keine Luftblasen und Falten bilden.



WICHTIG: Das Produkt kann auf Holz nicht neu positioniert werden. Es sollte nicht entfernt und neu aufgetragen werden, da es an Haftkraft verliert.



Danach möglichst 48 Stunden warten, damit die Bahn den maximalen Haftungsgrad erreicht.



DEFENCE ADHESIVE REMOVABLE entfernen.



Überprüfen, ob Teile des Trägermaterials entfernt wurden.

■ VERLEGUNG AUF PLATTEN



Vor der Verklebung den Haftgrund gründlich reinigen; dazu Staub, Rückstände und Oberflächenverunreinigungen entfernen, welche die Haftung der Bahn beeinträchtigen könnten.

Die Oberfläche muss glatt, kompakt und frei von Unebenheiten sein. Vor dem Verlegen der Bahn müssen etwaige Schäden an der Oberfläche bewertet und entsprechend behandelt werden.

❌ **ungeeignete** Oberfläche!

✅ **geeignete** Oberfläche!



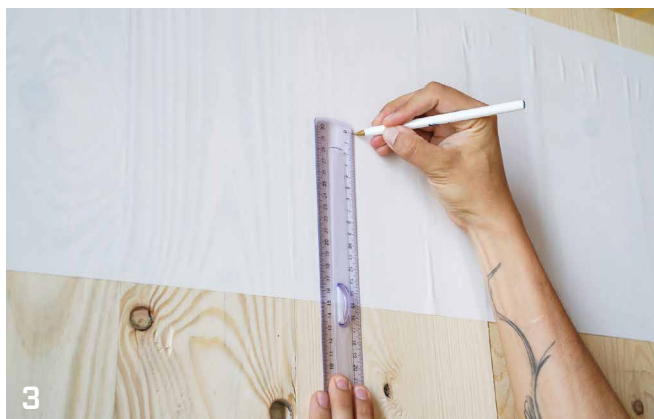
Für eine bessere Haftung empfiehlt es sich, vorab einen Streifen DEFAREM360 aufzutragen, um die Verlegung zu erleichtern und die Haftung zu erhöhen.

WICHTIG:

Die Bildung von Falten sollte vermieden werden.

Es wird empfohlen, das Produkt nicht zu entfernen und neu zu positionieren, da die Haftkraft abnimmt.





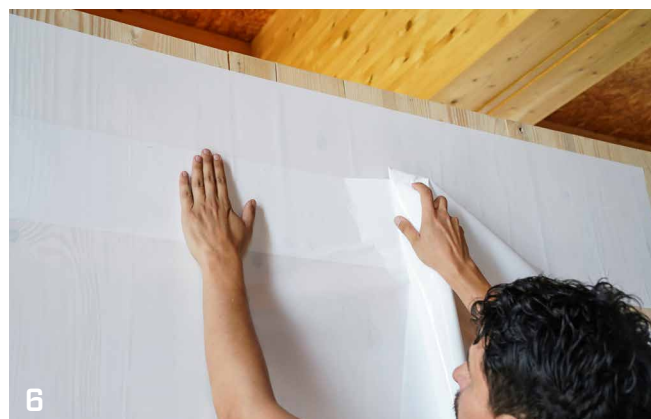
Vor dem Auftragen von DEFENCE ADHESIVE REMOVABLE sicherstellen, dass eine Überlappung von 10-15 cm, ausgehend von der Basis DEFAREM360, gewährleistet wird.



DEFENCE ADHESIVE REMOVABLE anbringen und dabei darauf achten, dass das Produkt gleichmäßig ausgebreitet wird. Es ist wichtig, die Bildung von Falten und Luftblasen zu vermeiden. Das Produkt kann auf Holz nicht neu positioniert werden: nicht entfernen und anschließend neu auftragen.



DEFENCE ADHESIVE REMOVABLE entfernen. Innerhalb von 8 Wochen bei direkter Einwirkung von Witterungseinflüssen und UV-Strahlung.



Um die Funktionalität der Bahn zu gewährleisten, sollte die direkte Einwirkung von Witterungseinflüssen und UV-Strahlung auf maximal 8 Wochen begrenzt werden. Sollte die Bahn angemessen geschützt sein, kann die Ablösbarkeit von DEFENCE ADHESIVE REMOVABLE um bis zu weitere 4 Wochen verlängert werden.

■ VERLEGUNG AUF BALKEN ODER PFOSTEN



Vor der Verklebung die Oberfläche gründlich reinigen. Sie muss glatt, kompakt und frei von Unebenheiten sein. Vor dem Verlegen der Bahn müssen etwaige Schäden an der Oberfläche bewertet und entsprechend behandelt werden.



Die Bahn korrekt auf der Oberfläche positionieren und dabei die Ausrichtung und Abdeckung der zu behandelnden Fläche vor der Verklebung prüfen.



DEFENCE ADHESIVE REMOVABLE anbringen und dabei darauf achten, dass sich keine Luftblasen und Falten bilden.



WICHTIG: Das Produkt kann auf Holz nicht neu positioniert werden. Es sollte nicht entfernt und neu aufgetragen werden, da es an Haftkraft verliert.

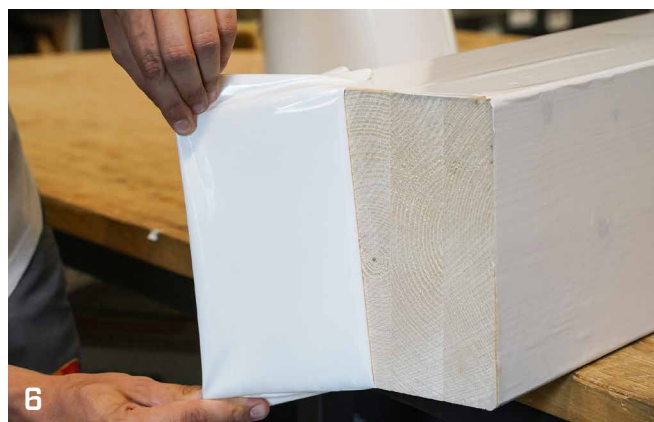


Wenn die Überlappung mit einem Biegewinkel zusammenfällt, sollte dieser vorzugsweise auf eine bereits verlegte Bahn und nicht direkt auf das Holz fallen, um eine bessere Abdichtung und Kontinuität des Schutzsystems zu gewährleisten.



Es wird empfohlen, DEFENCE REMOVABLE auch am Kopf des Balkens anzubringen, um das Holz vor versehentlichen Beschädigungen – insbesondere beim Transport – zu schützen.

Diese Vorsichtsmaßnahme trägt dazu bei, den einwandfreien Zustand des Materials bis zu seinem Einbau zu bewahren.



DEFENCE ADHESIVE REMOVABLE entfernen. Innerhalb von 8 Wochen bei direkter Einwirkung von Witterungseinflüssen und UV-Strahlung.

Um die Funktionalität der Bahn zu gewährleisten, sollte die direkte Einwirkung von Witterungseinflüssen und UV-Strahlung auf maximal 8 Wochen begrenzt werden. Sollte die Bahn angemessen geschützt sein, kann die Ablösbarkeit von DEFENCE ADHESIVE REMOVABLE um bis zu weitere 4 Wochen verlängert werden.

ROTHO BLAAS GmbH

Etschweg 2/1 | 39040, Kurtatsch (BZ) | Italien
Tel: +39 0471 81 84 00 | Fax: +39 0471 81 84 84
info@rothoblaas.com | www.rothoblaas.de

